

VMZINC

CEPHE

VMZINC® Titanyum inko & cephe sanatı

Mimari tasarımda düşünce özgürlüğü



Panorama 1453 Tarih Müzesi – Bursa, Mimar Özgür Elçiz

VMBUILDINGSOLUTIONS

VMZINC® Titanyum çinko teknik özellikleri



VMZ Dik Kenet Sistem - Gölbaşı Ayane Villaları, Ankara

- Doğal dokusu ve renk çeşitleri ile estetikdir.
- Zamanla renkler solmaz, darbeye dayanıklıdır.
- Diğer yapı malzemeleri ve çevre ile uyumludur.
- En agresif iklimlerde dahi çok uzun ömürlüdür; 70 -100 yıl.
- Ekonomiktir; bakım, boya & parça değişimi gerektirmez.
- Hafif ve dayanıklıdır. Esnek ve sağlamdır, tüm formları kolaylıkla alır.
- %100 geri dönüştürülebilir. Toksik değildir, doğa dostudur.
- LEED ve BREEAM sistemlerine uygun yeşil bina performanslarını % 100 karşılar.
- Uygulaması kolay ve hızlıdır; tüm aksesuarlar aynı malzemeden üretilir.
- Akustiktir, altyapı elemanları ile birlikte doğal ses yalıtımı sağlar.



VMZ Değişken Pul Kaplama Sistem- Gökhan Uzay ve Havaçılık Eğitim Merkezi, Bursa

Sistemler, panel boyutları ve estetik görünüm

VMZINC® farklı görünüm ve ölçülerde cephe panelleri sunmaktadır. Geleneksel kenet sistem, çatı yüzeyinden cepheye kenet aksları ile birlikte devamlılığı sağlarken 0,8 mm kalınlık ve maksimum 430 mm genişlikteki tavalar ile hareketli ve organik görünüm elde edilmektedir. VMZ Düz kilit sistemde ise 0,8 mm kalınlık, değişken panel ebatları ve panel birleşim detayları ile dokulu cephe yüzeyi elde edilmektedir. VMZ Interlocking sistem 1 mm kalınlık ve maksimum 333 mm genişlikteki panellerden oluşur ve düz görümlü cepheler için önerilmektedir. Kaset ve mozaik sistemde 1,5 mm kalınlıkta daha geniş boyutlarda paneller elde edilirken, tasarımda dümdüz (sıfır ondülasyon) bir görünüm talep edildiğinde çinko kompozit levhalar da sunulan seçenekler arasında yer almaktadır.

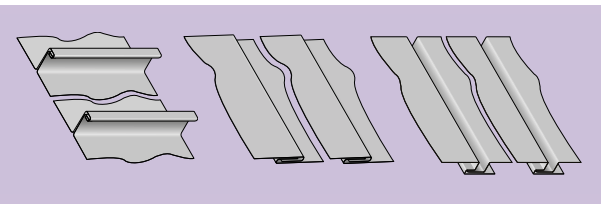
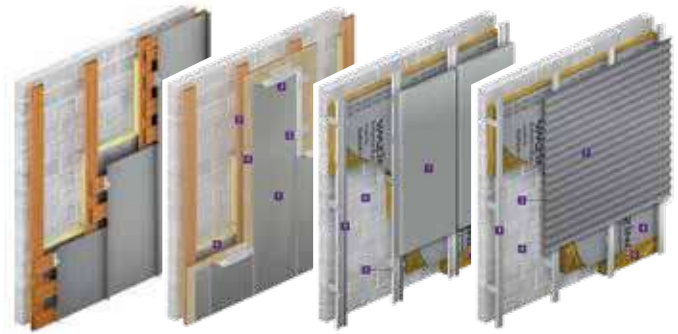
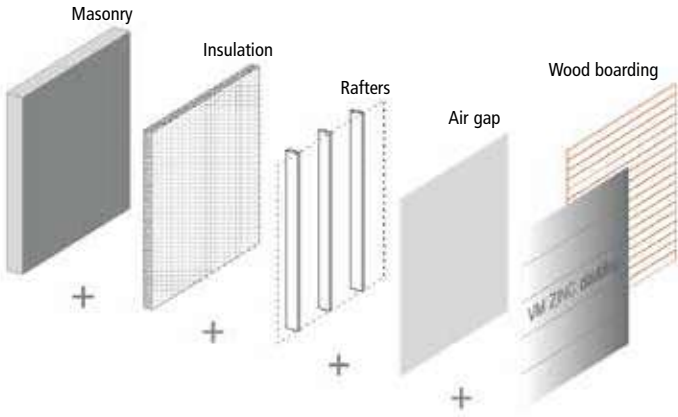


VMZ Interlocking Sistem – Dilovası Miosb Giriş Kapısı, Gebze



VMZ Kaset Sistem – Next Level AVM, Ankara

Altyapı



VMZINC® cephe sistemleri altyapısına göre; ahşap kaplama tahtası destekli ve doğrudan konstrüksiyona monte edilen sistemler olmak üzere ikiye ayrılır. VMZ Dik Kenet, VMZ Adeka® ve VMZ Düz kilitli sistemler ahşap kaplama tahtasına indirekt olarak klipsler ile monte edilir. VMZ İçten kilitli profil (VMZ Interlocking), VMZ Zeta panel, VMZ Sinus panel, VMZ Kaset, VMZ Kompozit ve VMZ Perfore sistemler ise 60 cm aralıklı konstrüksiyona doğrudan monte edilir.

Cephe sistemlerinde minimum 20 mm ve kesintisiz hava boşluğu sistemin ve titanyum çinkonun verimi açısından hayati önemlidir. 180 yılı aşkın deneyimlerimiz ile oluşturduğumuz detaylarımız havalandırma prensibine uygundur. Ürünlerimizin projelerde doğru şekilde tasarlanması ve uygulanması konusunda teknik ekibimiz destek vermektedir.

Cephe sistemleri bağlantı yöntemine göre VMZ Dik kenet, VMZ Düz kilit ve VMZ İçten kilitli olmak üzere üçe ayrılır.

Şantiye şartlarından korunmak için tüm ürünlerimizin dış yüzeyi koruma folyosu ile kaplıdır ve uygulama tamamlandıktan sonra hava koşullarına karşı da korumaya devam eder, şantiye bitiminde sökülür.

- Cephe dibi, harpuşta, denizlik ve pencere kenarları aksesuarları sistemin ana aksesuarlarıdır.
- Ahşap altyapı altında havalandırma kesintisiz minimum 2 cm olmalıdır.
- Altyapıda kullanılan kaplama tahtası masif ve nötr ahşaptır (sarı çam, ladin veya kavak). OSB, su kontrastı önerilmez.
- Tüm bağlantı aksesuarları paslanmaz veya galvaniz kaplamalı olmalıdır (vida, silikon kullanılmaz).
- Koruma folyosu uygulama bittikten sonra 1 ay içerisinde çıkarılmalıdır.

Mimari ve uygulama destek hizmetimiz

Mimar ve teknisyen kadromuz yapıların projelendirmesinde mimarlara ve uygulamalarında yüklenicilere tasarım ve çözüm desteği vermektedir. Ayrıca, şantiye ve atölye ortamında proje bazlı uygulayıcı eğitim programlarımız bulunmaktadır. Yatırımcı ve uygulayıcı talebine yönelik, teknisyenlerimiz şantiyelere gelerek en güvenilir ve sağlıklı uygulama için destek vermektedir. **Türkiye İrtibat Bürosu** olarak, yerel uygulayıcı çözüm ortaklarımıza teknik destek vermekteyiz.



VMZINC® Titanyum çinko yüzey ve sistem alternatifleri

Yaklaşık 200 yıllık deneyimimiz ile titanyum çinkonun estetik, ekolojik, kolay uygulanabilir ve uzun ömürlü özellikleri ile birlikte piyasadaki en çeşitli ürün gamını siz değerli kullanıcılara sunuyoruz.

Natural VMZINC® parlak metal yüzey görünümü zamanla patina oluşturarak mat gri QUARTZ-ZINC® yüzeyine dönüşür.

QUARTZ-ZINC® dokusu ve görünüşü değişmeyen ve çizilmesi durumunda kendini yenileyebilen bir yüzeydir.

ANTHRA-ZINC® antrasit rengin doğal çinko kalitesi ile birleştiği en koyu VMZINC® yüzey alternatifidir.

AZENGAR® estampe yüzey; mat ve en aydınlık yüzey alternatifi ile yapılarda brüt beton etkisi sunar, gökyüzü tonlarını yansıtır.

Natural VMZINC®



VMZ Dik Kenet Sistem

QUARTZ-ZINC®



VMZ Kompozit Panel

AZENGAR®



VMZ Düz Kilit (Pul Kaplama) Sistem

ANTHRA-ZINC®



VMZ Mozaik Panel

VMZINC® Titanyum çinko yüzey ve sistem alternatifleri

PIGMENTO® Ağaçkabağı



VMZ Zeta Panel

PIGMENTO® Toprak kırmızı



VMZ Adeka®

PIGMENTO® Liken yeşil



VMZ Sinus Panel

VMZINC® tasarımcılara cephedeki diğer malzemeler ile bütünlük ve uyumu garanti eden farklı seçenekler sunmaya devam ediyor. Mevcut PIGMENTO® yüzeylerin (kül mavi, liken yeşil, toprak kırmızı, ağaçkabağı kahve) doğal tonlarına alternatif olarak 5 yeni rengi daha siz değerli kullanıcılarımıza sunmaktan memnuniyet duyuyoruz. Ayrıca projelerinizde dilediğiniz SİZE ÖZEL PIGMENTO® rengini, titanyum çinko kalitesi ile uygulamak için fizibilite çalışması yapabiliriz, özel renk talepleriniz için lütfen teknik ekibimize danışınız.

PIGMENTO® Kül mavi



VMZ İçten Kilitli Panel

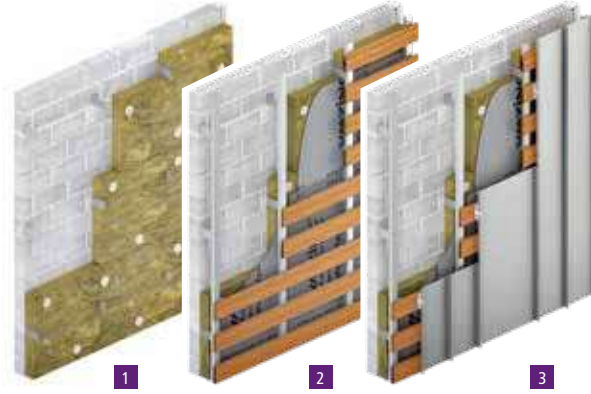
YENİ

Rengini Sen Seç! PIGMENTO®



Tek Kilitli VMZ Dik kenet sistem (90°)

Konstrüksiyon Prensibi



Sistem Özellikleri

NOT 1:

Saçak altı/ters tavan uygulamalarında max. panel boyutu 430mm * 2000mm dir.

- Yatay, düşey veya diagonal kullanım mümkündür.
- Düz, iç bükey, dış bükey, karmaşık her formu kolaylıkla kaplar.
- Çatı ve cephede kullanımı sayesinde görsel olarak bütünlük ve çizgisel devamlılık sağlar.
- Maksimum panel boyutları: 430 x 4000 mm (Bakınız: Not 1)
- Malzeme kalınlığı 0,8 mm
- Hadve yüksekliği 25 mm
- Ortalama ağırlık 7,50 kg/m²
- Havalandırma boşluğu minimum 20 mm
- Panel boyu 2 metreye kadar sabit klips ile monte edilir. Daha uzun panellerde düşey kenette alt kısımlarda, yatay kenette sağ ve sol kenarlarda hareketli klips kullanılmalıdır. VMZINC® klipsler paslanmaz çeliktir ve 50 daN rüzgar yükünü karşılamaktadır.



Merkezler arası klips mesafeleri

- 330 mm (cephenin genel bölümlerinde)
- 200 mm (köşelerden en az 1100 mm mesafede)
- 150 mm (köşelerde)



Trafik Yönetim Merkezi, Antalya



Bülent Ecevit Üni. Laboratuvar Binası, Zonguldak



Gelecek Koleji, Mersin

Tek Kilitli VMZ Dik kenet sistem (90°)

Prensip detaylardan örnekler



Güneşli Nurok Park Küp Mağazalar, İstanbul



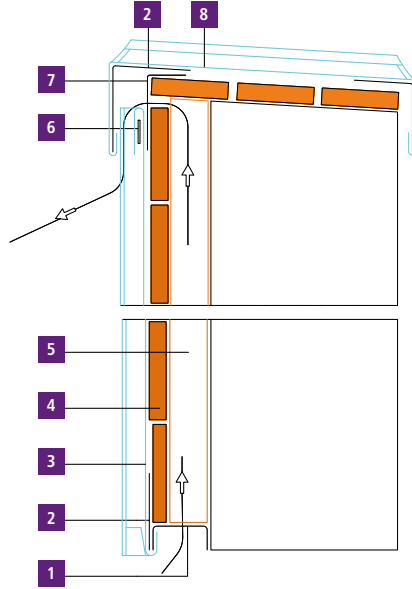
Başakşehir Stadi VIP Girişleri, İstanbul



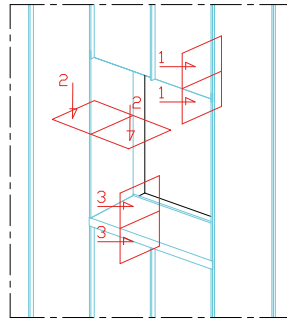
Düsey, yatay ve şaşırtmalı kenetler



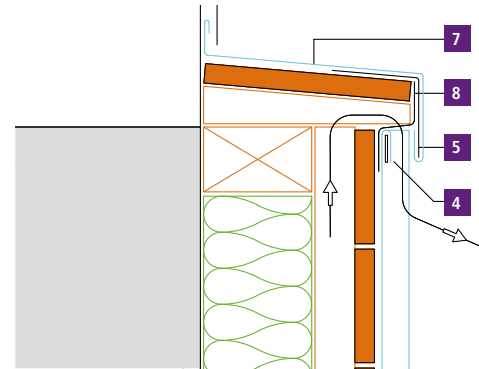
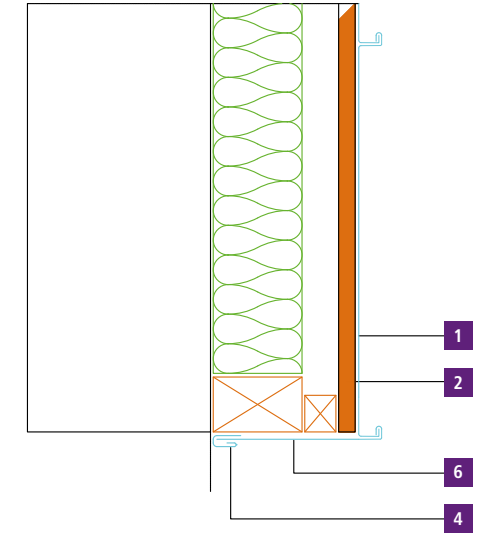
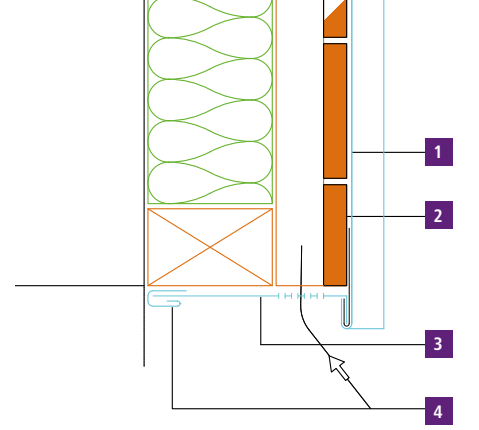
Esenler Metro Tüp Geçit, İstanbul



- 1 Perfore levha
- 2 Galvaniz destek elemanı
- 3 VMZINC® tek kilitli dik kenet 0,8 mm
- 4 Ahşap kaplama tahtası 18 mm
- 5 Havalandırma merteyi
- 6 Galvaniz destek şeridi
- 7 Perfore levha
- 8 Harpuştta çift kilitli dik kenet



- 1 VMZINC® tek kilitli dik kenet 0,8 mm
- 2 Ahşap kaplama tahtası 18 mm
- 3 Pencere etek aksesuarı
- 4 Bükme şerit aksesuar
- 5 Galvaniz destek elemanı
- 6 Pencere yanı aksesuarı
- 7 Denizlik
- 8 Perfore levha

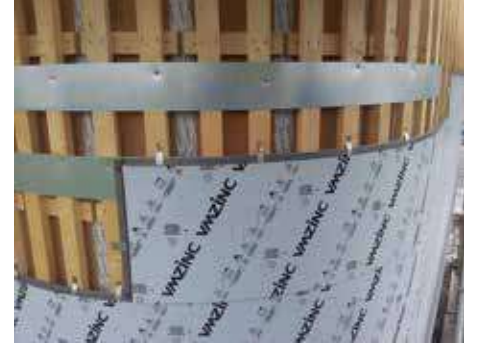


- 1 VMZINC® tek kilitli dik kenet 0,8 mm
- 2 Ahşap kaplama tahtası 18 mm
- 3 Pencere etek aksesuarı
- 4 Bükme şerit aksesuar
- 5 Galvaniz destek elemanı
- 6 Pencere yanı aksesuarı
- 7 Denizlik
- 8 Perfore levha

VMZ Düz kilit sistem (Flat Lock)

Konstrüksiyon Prensibi

- 1 VMZINC® Düz Kilit Panel 0,8 mm
- 2 Dar klips
- 3 Geniş klips
- 4 Ahşap kaplama tahtası 18 mm
- 5 Havalandırma merteyi
- 6 Yalıtım



NOT 2:

Saçak altı/ters tavan uygulamalarında max. panel boyutu 285mm * 2000mm dir.

Sistem Özellikleri

- Alternatifli panel/pul formları (kare, dikdörtgen, baklava, çokgen) ve ölçüleri ile tasarım özgürlüğü sunmaktadır.
- Düz, iç bükey, dış bükey, karmaşık her tür formu kolaylıkla kaplar.
- Maksimum panel boyutları: 430 x 3000 mm / 530 x 2000 mm / 600 x 1000 mm (Bakınız: Not 2).
- Malzeme kalınlığı 0,7 mm - 0,8 mm.
- Kulak payları 25 mm.
- Ortalama ağırlık 8 kg/m².
- Havalandırma boşluğu minimum 20 mm.
- Klipsler paslanmaz çelik, galvaniz çelik veya çinkodur. 330 mm aralıklı olarak ahşap kaplama tahtasına monte edilir.

Pul formu	Net en (mm)	Net boy (mm)	Klips adet/pul	Pul adet/m ²	Ağırlık kg/m ² (0,70mm)	Ağırlık kg/m ² (0,80mm)
Kare	235	235	2	19	0,454	0,518
	420	420	4	6	1,260	1,440
	590	590	4	3	2,262	2,586
Dikdörtgen	235	470	3	10	0,809	0,924
	235	940	4	5	1,520	1,737
	420	630	5	4	1,789	2,045
	420	840	6	3	2,318	2,650
Geniş karo	590	885	6	2	3,259	3,724
	274	215	2	33	0,311	0,356
	290	230	2	29	0,384	0,439
Dar karo	432	336	2	14	0,716	0,818
	371	193	2	27	0,443	0,506
	391	206	2	24	0,539	0,616
	585	301	2	11	1,027	1,173



Beyoğlu Belkis Apartmanı, İstanbul



Gümüşsuyu Akhan Ofisleri, İstanbul

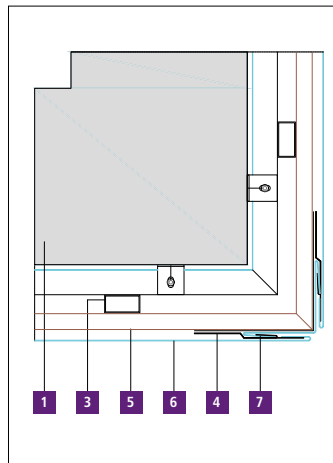
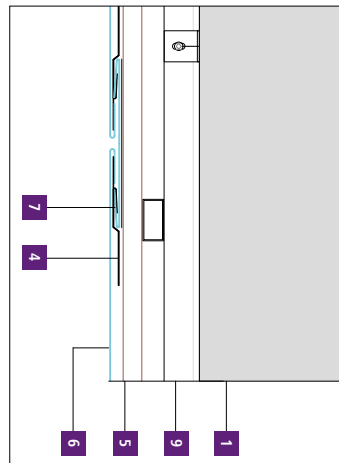
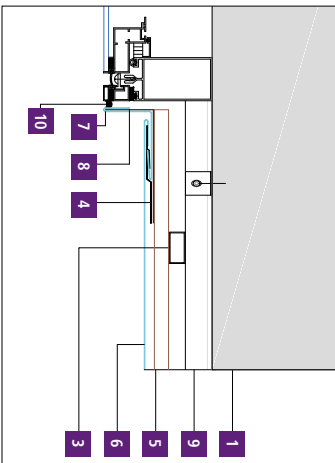
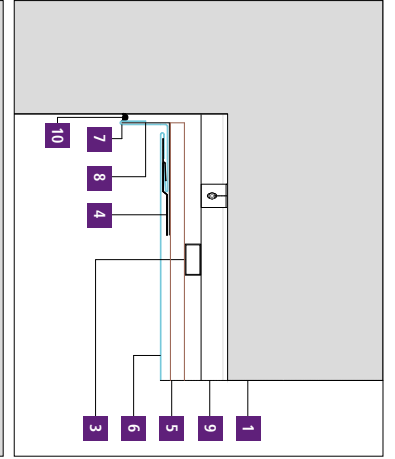
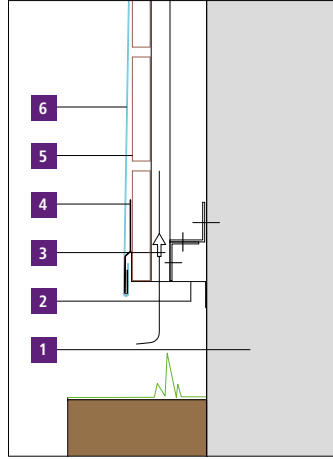
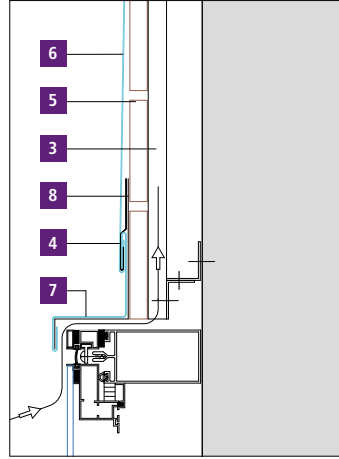
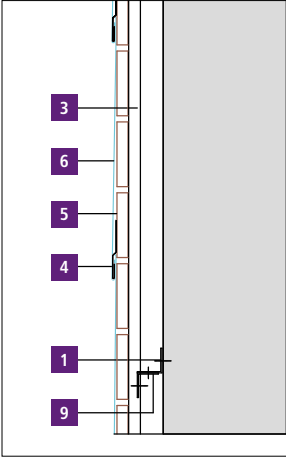


AGÜ Kantin, Kayseri

VMZ Düz kilit sistem (Flat Lock)



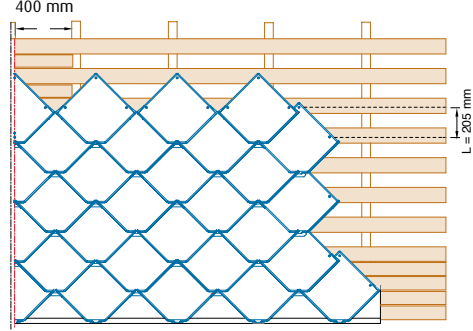
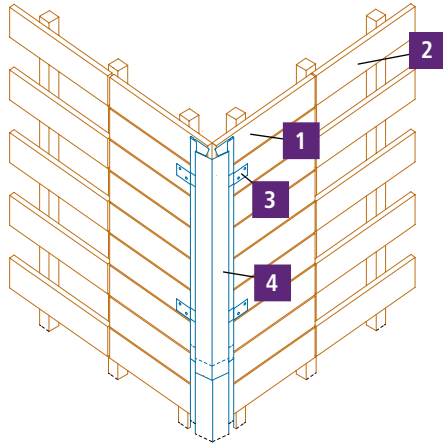
Prensip detaylardan örnekler



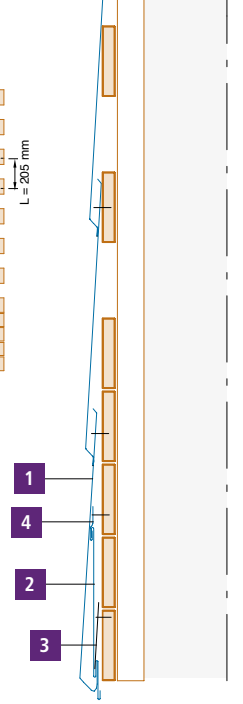
- 1 Duvar yüzeyi
- 2 Perfore aksesuar
- 3 Havalandırma merteği
- 4 Klips
- 5 Ahşap kaplama tahtası 18 mm
- 6 VMZINC® Düz Kilit Panel 0,8 mm
- 7 Çinko aksesuar
- 8 Galvaniz destek elemanı
- 9 Ankrāj L profil
- 10 Mastik

VMZ Adeka®

Konstrüksiyon Prensibi



- 1 Ahşap kaplama tahtası
18 mm (5 -10 mm aralıklı)
- 2 Ahşap kaplama tahtası
18 mm (205 mm aralıklı)
- 3 Klips
- 4 Dış köşe profili



Sistem Özellikleri

- Prensip olarak pul kaplamalar ile aynı şekilde çalışır.
- Bükümlü hazır panellerden oluşan sistem, birleşim detayı ile birlikte cepheye 3. boyutta bir hareketlilik kazandırmaktadır. 15 derece ve üzeri eğimdeki çatılarda da kullanıldığından çatı ve cephe devamlılığını sağlayan bir sistemdir.
- Pul boyutları: 400 x 400 mm
- Panel adeti: 8,8 / m² (net)
- Malzeme kalınlığı 0,65 mm
- Ortalama ağırlık 6,9 kg/m²
- Havalandırma boşluğu minimum 20 mm
- Klipsler paslanmaz veya galvanize çeliktir, ahşap kaplama tahtasına 205 mm aralıklı olarak her pul için 3 noktadan tespitlenir.

Yüzey	Natural Zinc, QUARTZ-ZINC®, ANTHRA-ZINC, PIGMENTO®, AZENGAR®
Kalınlık	0,65 mm
Pul ebat (Net)	400 x 400 mm (Pırlanta kesim)
Adet/m ²	yaklaşık 8,8 adet
Minimum eğim	25%
iz genişliği	560 mm
Vidalama hizası	205 mm
Ağırlık	6,9 kg/m ²



İncirli Paşa Apartmanı Bakırköy, İstanbul

VMZ Adeka®



VMZ Zeta Panel

Konstrüksiyon Prensibi

- 1 VMZINC® Zeta Panel 0,7 mm
- 2 Havalandırma merteği – 20 mm
- 3 Buhar dengeleyici örtü
- 4 Isı Yalıtımı
- 5 Duvar yüzeyi



VMZ Zeta panel kesit, QUARTZ-ZINC®



Yatay düzenleme, ANTHRA-ZINC®



Düşey düzenleme, PIGMENTO® ağaçbakuğu



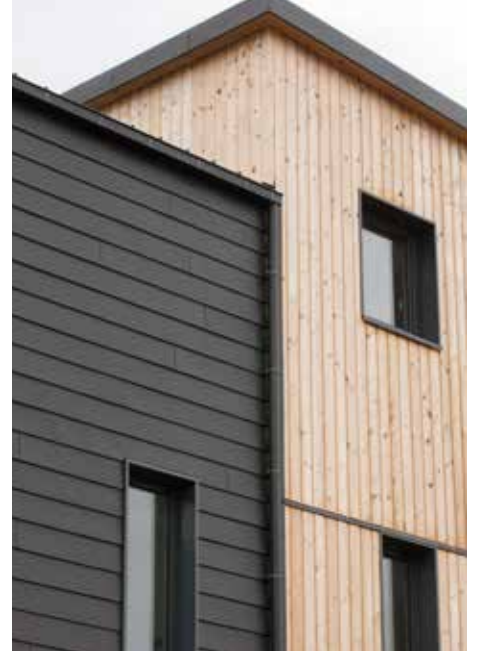
Büyükkçekmece Butik Hotel, İstanbul

Sistem Özellikleri

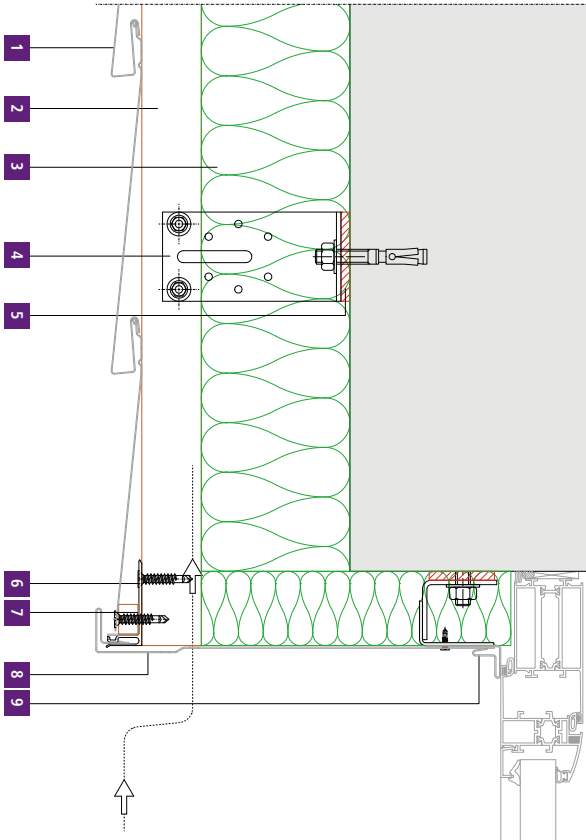
- En ekonomik cephe sistemidir.
- Hazır aksesuarları ve cephe panelleri ile çok kolay bir montaj imkanı sunmaktadır.
- Yatay, düşey veya diagonal olarak monte edilebilir.
- Standart üretilen panel boyutları: 200 * 3000 mm (kolaylıkla ebatlanır)
- Malzeme kalınlığı 0,7 mm
- Panel derinliği 13 mm veya 20 mm
- Ortalama ağırlık 7,6 kg/m²
- Havalandırma boşluğu minimum 20 mm'dir.
- Montaj yönü: aşağıdan yukarıya doğrudur.
- Alt konstrüksiyon düzenlemeye göre zıt çalışır.
- Vida veya çivi tabancası ile arkasında merkezler arası mesafesi maksimum 60 cm aralıklı konstrüksiyona (düzenlemeye göre yatay veya düşey) monte edilir.

Konstrüksiyon 50 mm genişlikte ahşap olabilir. 40 mm genişlikte 2mm et kalınlığında alüminyum veya 1.5 mm et kalınlığında galvaniz çelik de olabilir. Sistemin detayları vida başları görünmeyecek şekilde düzenlenmiştir. Panel boyları 1500 mm den itibaren genişlemeye izin veren slot delik (badem delik) uygulaması ile monte edilir.

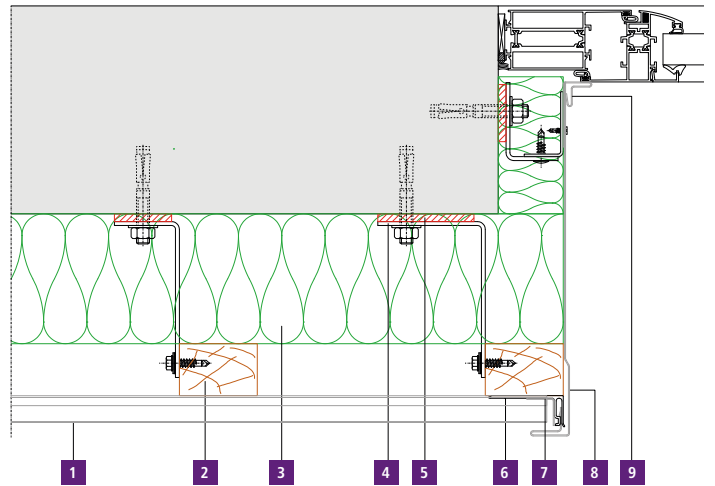
VMZ Zeta Panel



Prensip detaylardan örnekler



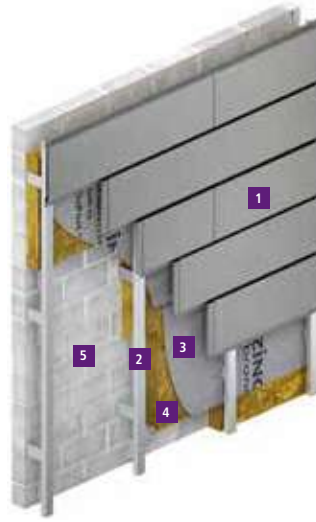
- 1 VMZINC® Zeta Panel 0,7 mm
- 2 Havalandırma menteşi – 20 mm
- 3 Isı Yalıtımı
- 4 Ankraj L Profil
- 5 Termik bağlantı aksesuarı
- 6 VMZINC® Klips
- 7 VMZINC® aksesuar
- 8 VMZINC® pencere yanısı aksesuarı
- 9 VMZINC® bitiş aksesuarı



VMZ İçten kilitli panel (Interlocking)

Konstrüksiyon Prensibi

- 1 VMZINC® İçten Kilitli Panel 1 mm
- 2 Havalandırma menteşesi – 20 mm
- 3 Buhar dengeleyici örtü
- 4 Isı Yalıtımı
- 5 Duvar yüzeyi



Sistem Özellikleri

- Düz ve çizgisel hatlar sağlayan "rainscreen" cephe sistemidir. Farklı derz aralıkları, panel derinlikleri ve panel boyutları ile tasarımlarda farklı çözümler sunar.
- Yatay veya düşey olarak monte edilebilir.
- Malzeme kalınlığı 1 mm
- Panel boyutları:
 - En: Min 185 mm / Maks 333 mm
 - Boy: Min 500 mm / Maks 6000 mm
 - Panel derinliği 8 mm / 24 mm / 35 mm
 - Derz 5 mm / 10 mm / 20 mm
- Ağırlık maks 11,18 kg/m² - min 9,85 kg/m²
- Havalandırma boşluğu minimum 20 mm
- Paslanmaz çelik klipsler ile arkasında merkezler arası mesafesi maksimum 60 cm aralıklı ve zıt yöndeki alt konstrüksiyona monte edilir. Konstrüksiyon 40 mm genişlikte 2mm et kalınlığında alüminyum veya galvaniz olabilir. Sistemin detayları vida başları görünmeyecek şekilde düzenlenmiştir.



Kanopi, yatay düzenleme 250 mm, QUARTZ-ZINC®



Almaly Ofisleri, Almata Kazakistan

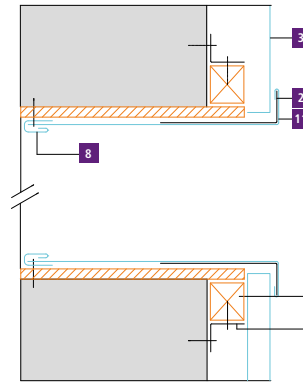
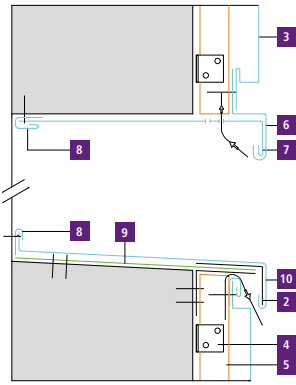
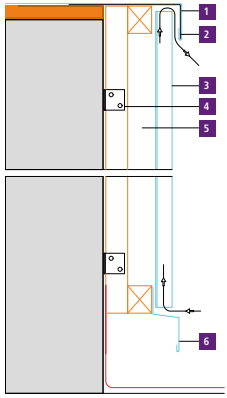


Özel Konut, ANTHRA-ZINC® Kurtköy, İstanbul

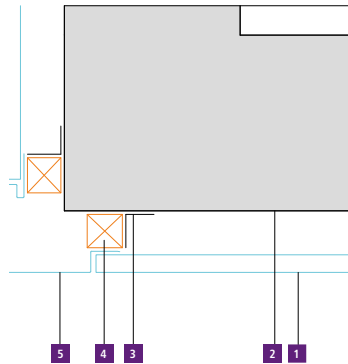
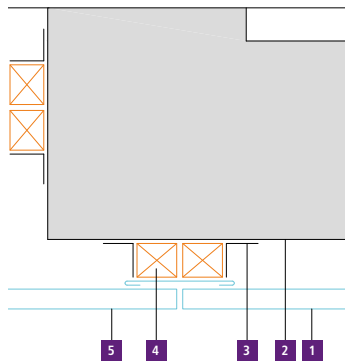
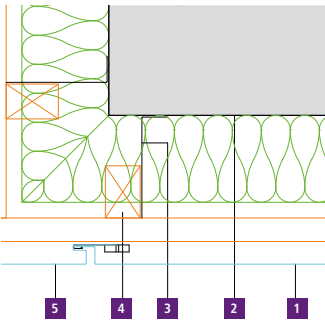


Makine Sanayicileri OSB Girişleri, Gebze

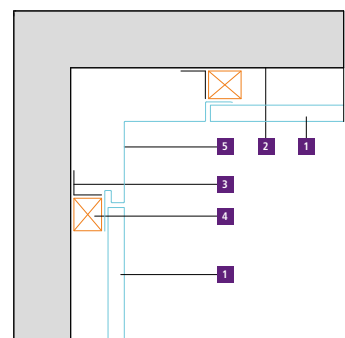
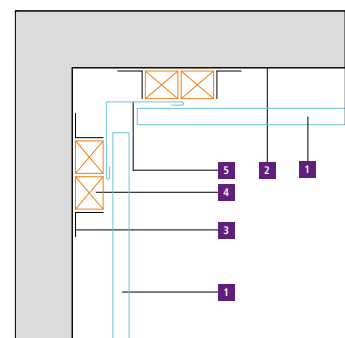
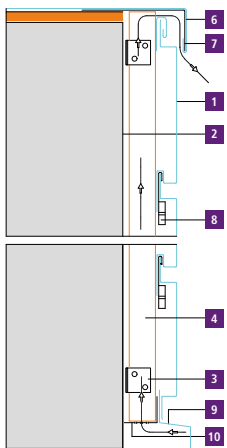
VMZ İçten kilitli panel (Interlocking)



- 1 Parapet aksesuarı
- 2 Galvaniz destek elemanı
- 3 VMZINC® İçten Kilitli Panel 1 mm
- 4 Galvaniz L bağlantı elemanı
- 5 Galvaniz kutu profil
- 6 VMZINC® damlalık
- 7 Pencere etek aksesuarı
- 8 Bükme şerit aksesuar
- 9 Ahşap destek
- 10 VMZINC® denizlik
- 11 Pencere yanı aksesuarı



- 1 VMZINC® İçten Kilitli Panel 1 mm
- 2 Duvar yüzeyi
- 3 Galvaniz L bağlantı elemanı
- 4 Galvaniz kutu profil
- 5 VMZINC® dış köşe aksesuarı

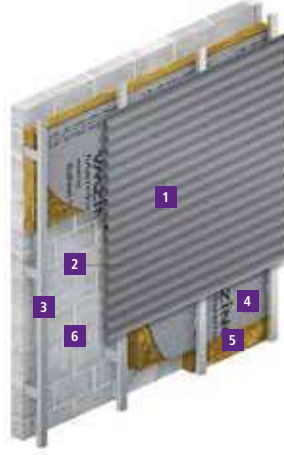


- 1 VMZINC® İçten Kilitli Panel 1 mm
- 2 Duvar yüzeyi
- 3 Galvaniz L bağlantı elemanı
- 4 Galvaniz kutu profil
- 5 VMZINC® iç köşe aksesuarı
- 6 Parapet aksesuarı
- 7 Galvaniz destek elemanı
- 8 Paslanmaz çelik klips
- 9 VMZINC® damlalık
- 10 Perfore L bağlantı elemanı

VMZ Sinüs dalgalı profil / Trapez oluklu panel

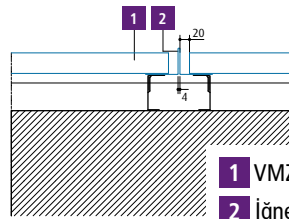
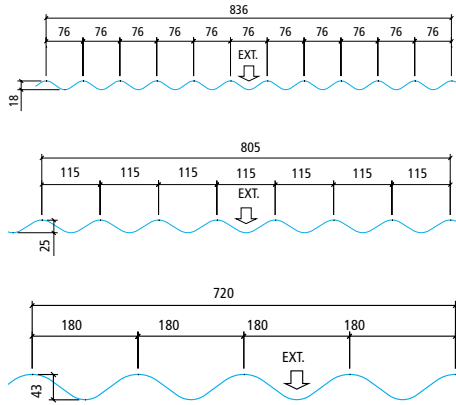
Konstrüksiyon Prensibi

- 1 VMZINC® Oluklu Panel 0,8 mm
- 2 Paslanmaz çelik vida
- 3 Havalandırma merteyi – 20 mm
- 4 Nefes alan su yalıtım membranı
- 5 Isı Yalıtımı
- 6 Duvar yüzeyi

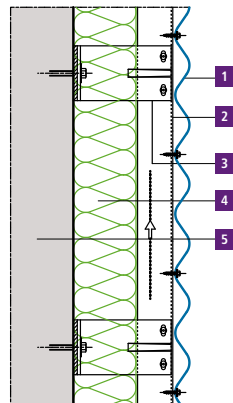


Sistem Özellikleri

- Endüstriyel görünümün estetik ile birleştiği, gölge oyunlarının tasarıma yansdığı cephe sistemidir. Alternatif dalga boyları sunan bu sistem, kolay montaj biçimi ile de ekonomik bir çözüm sunmaktadır.
- Yatay veya düşey olarak monte edilebilir.
- Malzeme kalınlığı 0,8 mm / 1 mm
- Dalga boyları: 18/76 mm – 25/115 mm – 43/180 mm
- Panel boyutları:
 - En: 836 mm / 805 mm / 720 mm
 - Boy: Min 1800 mm / Maks 6000 mm
- Panel boyu 3 metreden uzun olduğunda yatay panellerde kenar kısımlarda, düşey panellerde alt kısımda badem deliği açılarak metal genişlemelerine müsaade edecek şekilde detaylar oluşturulmuştur.
- Ağırlık maks 9,5 kg/m² - min 6,9 kg/m²
- Havalandırma boşluğu minimum 20 mm
- Montaj yönü: aşağıdan yukarıya doğru
- Paslanmaz çelik vidalar ile arkasında merkezler arası mesafesi maksimum 80 cm – 120 cm aralıklı düşey konstrüksiyona monte edilir. Konstrüksiyon 60 mm ahşap veya 60 mm genişlikte 2 mm et kalınlığında alüminyum veya 1,5 mm et kalınlığında galvaniz çelik profil olabilir.



- 1 VMZINC® Oluklu Panel
- 2 İğne Profil

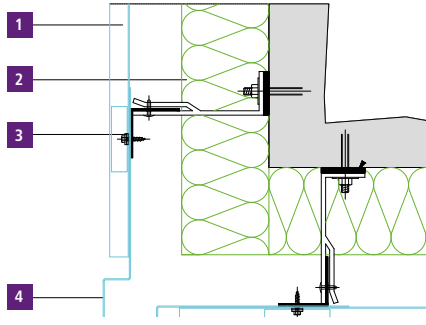


- 1 VMZINC® Oluklu Panel 0,8 mm
- 2 Havalandırma merteyi – 20 mm
- 3 Ankraj L profil
- 4 Isı Yalıtımı
- 5 Duvar yüzeyi

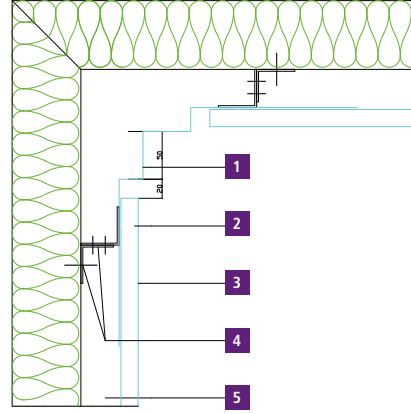
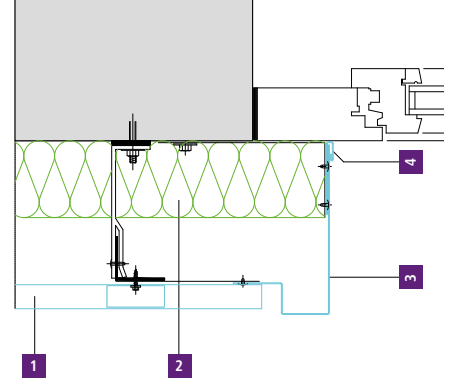


VMZ Sinüs dalgalı profil / Trapez oluklu panel

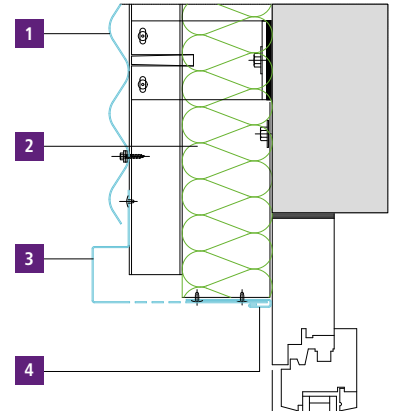
Prensip detaylardan örnekler



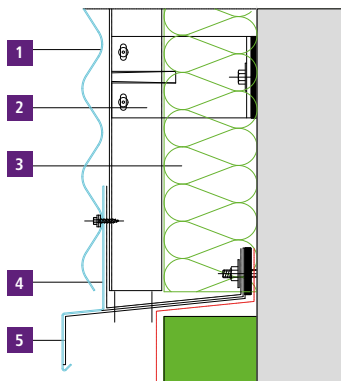
- 1 VMZINC® Oluklu Panel
- 2 Isı yalıtımı
- 3 Ankraj L profil
- 4 VMZINC® Dış köşe profili



- 1 VMZINC® İç köşe profili
- 2 VMZINC® Oluklu Panel
- 3 Paslanmaz vida
- 4 Ankraj L profil
- 5 Havalandırma menteşesi – 20 mm



- 1 VMZINC® Oluklu Panel
- 2 Isı yalıtımı
- 3 Pencere yan aksesuarı
- 4 Bükme şerit aksesuar



- 1 VMZINC® Oluklu Panel
- 2 Havalandırma menteşesi – 20 mm
- 3 Isı yalıtımı
- 4 Cephe bitiş aksesuarı
- 5 Galvaniz destek elemanı

VMZ Kompozit panel

Konstrüksiyon Prensibi

- 1 VMZINC® Kompozit Panel 4 mm
- 2 Klips
- 3 Havalandırma merteyi – 20 mm
- 4 Buhar dengeleyici örtü
- 5 Isı Yalıtımı
- 6 Duvar yüzeyi



PIGMENTO Ağaçkabuğu, Taksim Butik Hotel, İstanbul

Sistem Özellikleri

- Çok geniş ve düz yüzeyli tasarımlara uygun cephe sistemidir. Diğer kompozit panellerden farklı olarak, titanyum çinkonun yumuşak yapısı sayesinde 3. boyutta form verilebilir.
- Yatay veya düşey olarak monte edilebilir.
- Malzeme kalınlığı: 0,5 mm VMZINC® + 3 mm FR çekirdek + 0,5 mm VMZINC®
- Panel boyutları (net): Maks 1100 x 5900 mm (QUARTZ-ZINC®) – Standart 900 x 3900 mm
- Derz 20 mm
- Ağırlık maks 13 kg/m²
- Havalandırma boşluğu minimum 20 mm
- Montaj yönü: aşağıdan yukarıya doğru
- Paslanmaz çelik vidalar ile 2 mm et kalınlığında alüminyum veya galvanize çelik profil konstrüksiyona monte edilir.



PIGMENTO® Liken Yeşil, Teleferik Giriş Binası, Davos

VMZ Kompozit panel



VMZ Kaset sistem

Konstrüksiyon Prensibi



Next Level AVM



NOT 3:

Panel eni bazı durumlarda 1150mm e kadar çıkabilir, projeniz için en doğru çözüm için teknik destek ekibine başvurabilirsiniz.

Sistem Özellikleri

- Cephede geniş ve pürüzsüz yüzeyler istendiğinde kaset sistemler farklı tasarım olanakları sunar.
- Yatay veya düşey olarak monte edilebilir.
- Malzeme kalınlığı 1 mm / 1,5 mm
- Panel boyutları: Maks 900 mm x 2800 mm (Bakınız: Not 3)
- Ağırlık maks 12 kg/m²
- Havalandırma boşluğu minimum 20 mm
- Paslanmaz çelik vidalar ile arkasında merkezler arası mesafesi 60 cm aralıklı konstrüksiyona monte edilir. Konstrüksiyon 60 mm genişlikte 2 mm et kalınlığında alüminyum veya 1,5 mm et kalınlığında galvaniz olabilir.



Yenikapı Etkinlik Çadırı, İstanbul



VMZ Mozaik®

Konstrüksiyon Prensibi

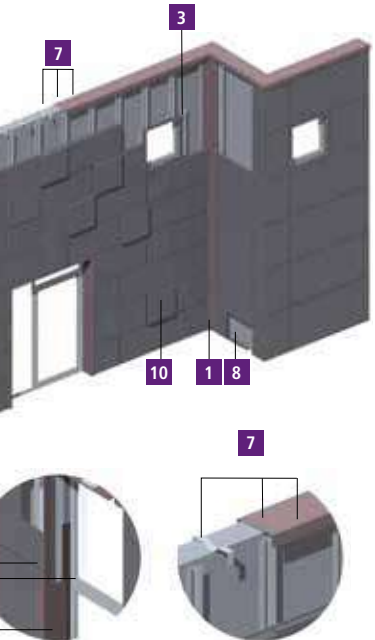


Sistem Özellikleri

- Cepheye 3. boyutta da hareketlilik kazandırabilen, farklı boyut ve derinlikte panellerden oluşan patentli cephe sistemidir.
- Yatay veya düşey olarak monte edilebilir.
- Malzeme kalınlığı 1 mm
- Maksimum panel boyutu: 2400mm x 600mm
- Standart panel boyutları ve derinlikleri aşağıdaki gibidir.

Derinlik (mm)	Düşey		Yatay	
	En mm	Boy mm	En mm	Boy mm
40	365'den 900'e	300'den 2400'e	365'den 2400'e	300'den 900'e
60	365'den 850'ye	300'den 2400'e	365'den 2400'e	300'den 850'ye
80	365'den 800'e	300'den 2400'e	365'den 2400'e	300'den 800'e
100	365'den 750'ye	300'den 2400'e	365'den 2400'e	300'den 750'ye

- Derz 15 mm
- Havalandırma boşluğu minimum 20 mm
- Paslanmaz çelik vidalar ile arkasında merkezler arası mesafesi maksimum 60 cm aralıklı konstrüksiyona monte edilir. Konstrüksiyon 60 mm genişlikte 2 mm et kalınlığında alüminyum veya 1,5 mm et kalınlığında galvaniz çelik profil olabilir. Sistemin detayları vida başları görünmeyecek şekilde ve hazır raylı altyapı aksesuar yardımı ile düzenlenmiştir.

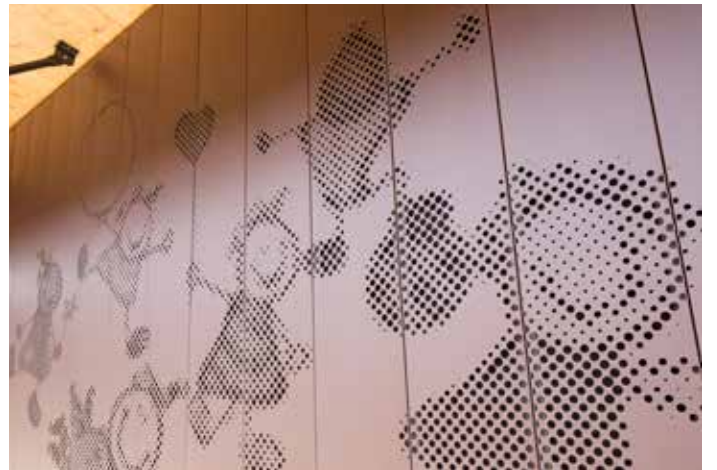
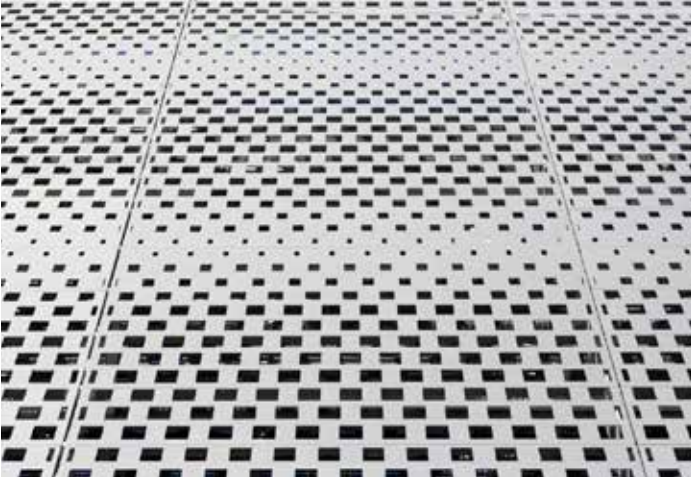


- 1 VMZINC® iç köşe aksesuarı
- 2 VMZINC® dış köşe aksesuarı
- 3 Kenar bitiş aksesuarı
- 4 Denizlik aksesuarı
- 5 Bükme şerit aksesuar
- 6 Pencere yanı aksesuarı
- 7 Harpuşa
- 8 Klips
- 9 Galvaniz destek elemanı



VMZ Özel büküm ve Perfore Paneller

VMZINC® cephe sistemleri delikli (perfore) de yapılabilmektedir. Çift cidarlı cephelerde yeni nesil güneş kırıcı olarak da kullanılan perfore sistemler cephede tasarıma göre standart yada özel boyut ve formlarda perfore edilebilmektedir. Delik şekil, çap ve yoğunlukları değişirken aynı zamanda mimari etkiye uygun estetik veya fonksiyonel trapez, derzli veya sinüs formlar verilebilmektedir. Homojen veya heterojen yüzeyler ile birlikte istenilen görsel veya logolar bile oluşturulabilir.



VMZ Özel büküm ve Perfore Paneller



Shake Shack Restaurant, İstanbul



Vertical roof (altyapısı ahşap) cephe referanslarından seçkiler



VMZ Dik kenet tonoz kabuk cephe, QUARTZ-ZINC®



VMZ Flat Lock cephe ters tavan ve cam birleşimi, QUARTZ-ZINC®



VMZ Flat Lock şaşırtmalı uygulama ve renk kombini, PIGMENTO® Kırmızı ve PIGMENTO® Yeşil



VMZ Flat Lock güneş kırıcı özel üretim, PIGMENTO® Ağaçkabuğu



VMZ Dik kenet ışınsl kolon kaplama, QUARTZ-ZINC®

Rainscreen (askılı) cephe referanslarından seçkiler



VMZ Perfore panel, özel bükümlü ve delikli ikincil cephe, QUARTZ-ZINC®



VMZ Interlocking, açılı özel büküm, PIGMENTO® Ağaçkabuğu



VMZ Sinüs dalgalı profil, perfore güneş kırıcı, ANTHRA-ZINC®



VMZ Interlocking, özel bükümlü şaşırtmalı kabuk, PIGMENTO® Ağaçkabuğu



VMZ Interlocking, yatay düşey ve perfore kombini, PIGMENTO® Kırmızı

Sürdürülebilir malzeme VMZINC®

Yeşil bina konseptine uygun çözümler sunuyoruz. Bina enerji performansını, değerini, ömrünü ve sürdürülebilirliğini belirleyen tüm evrensel metotlarda, mimara ve yatırımcıya yön veriyoruz.

Prestij - Estetik - Uzun ömür – Sınırsız formlar – Sürdürülebilir yapılar

- ABD sistemi LEED (Leadership in Energy and Environmental Design)
- Fransa sistemi HQE (Haute Qualité Environnementale)
- Büyük Britanya sistemi BREEAM (BRE Environmental Assessment Method)
- Avustralya sistemi (Green Star)



VMZINC® cephe sistemleri, profil kesitleri

Prestij - Estetik - Uzun ömür – Sınırsız formlar – Sürdürülebilir yapılar
Projenizi gönderin, etüt edelim... oluşabilecek tüm soru ve taleplerinize
irtibat bürosu teknik destek ekibimiz cevap verecektir.

VMZINC cephe sistemleri	GÖRÜNÜŞ	PROFİL KESİT
VMZ Interlocking panel		
VMZ Mozaik®		
VMZ Komposit (perçinli)		
VMZ Komposit (askılı)		
VMZ Kaset		
VMZ Sinüs dalga		
VMZ Dik kenet		
VMZ Flat Lock panel		
VMZ Zeta Panel		
VMZ Pul/VMZ Adeka®		

Türkiye'den bazı referanslarımız:

- AGÜ Yemekhane ve Laboratuvar, Kayseri
- Akbank Genel Merkezi Şekerpınar, Kocaeli
- Akkök Grup (Akhan) Ofisleri, İstanbul
- ASO Eğitim Merkezi, Ankara
- Bilkent Üniversitesi Lojman ve Ana Okulu, Ankara
- Başakşehir Stadi VIP Girişleri, İstanbul
- Bey Mahallesi Renovasyonu, Gaziantep
- Bolu Olimpik Havuz, Bolu
- BTO Camii, Bursa
- Bülent Ecevit Üniversitesi, Zonguldak
- Canik Silah Genel Merkez, Samsun
- Dilovası Miosb Giriş Kapıları, Gebze
- Erciyes Üniversitesi Kongre Merkezi, Kayseri
- Erke Tasarım Ofisleri, İstanbul
- Erzurum Arkeoloji Müzesi, Erzurum
- ETÜ Girişleri, Erzurum
- Eti Maden İşletmeleri, Samsun
- Forum Kapadokya AVM, Nevşehir
- Gebze Kent Meydanı, Kocaeli
- Gökhan Uzun ve Havacılık Eğ. Merkezi, Bursa
- Havelsan AR&GE ve İdari Binaları, Ankara
- İBB Esenler Tüp Geçit, İstanbul
- İncek Ayane Villaları, Ankara
- İtop Dönmezler İdari Bina, İzmir
- Kadıköy Koşuyolu Çok Amaçlı Salon, İstanbul
- Karayolları Trafik Yönetim Merkezi, Antalya
- Kayışdağı Medina Cami, İstanbul
- Kızılay Garanti Bankası, Ankara
- Kıyı Hotel, Rize
- Malatya Jet Üssü, Malatya
- Marmara Park AVM Restoranları, İstanbul
- Muallimköy Teknopark, İstanbul
- Mudanya Tepe 16 Villaları, Bursa
- Next Level AVM, Ankara
- Nuru Park Güneşli, İstanbul
- Optimum AVM, Karşıyaka, İzmir
- Otizimli Çocuklar Vakfı Okulu, Ankara
- Otopratik Mağazaları, Ankara
- Panoramik Müze, Bursa
- Park Panaroma Villaları, Kayseri
- Pisa Tekstil, Çorlu
- Saka Su Fabrikası, Adapazarı
- Shake Shack Restoranları, İstanbul
- Sirkeci Liman Han, İstanbul
- Sosyal Bilimler Üniversitesi, Ankara
- Tarlabası 360 Kentsel Dönüşüm, İstanbul
- Tofaş Genel Merkezi, Bursa
- Turkcell İdari Bina Beyoğlu, İstanbul
- Tusaş Fabrika İdari Bina, Eskişehir
- Tüpraş İdari Bina, Kırıkkale
- Türk-Alman Üniversitesi, İstanbul
- Uludağ Sanatoryum Binaları, Bursa
- Üsküdar Bilim Merkezi, İstanbul
- Yenikapı Etkinlik Alanı, İstanbul
- YUTAM Ar&Ge, Erzurum

VMZINC® şartname ve montaj ile ilgili düzenli güncellenen kılavuzlar yayınlıyor.

Şartname sorumlusu ve yüklenici, web sitemizde www.vmzinc.com.tr mevcut son sürümü bulabilir veya irtibat büromuza başvurabilir.



VMZINC® üretim tesisleri, ISO 9001 kalite yönetim sistemleri sertifikalıdır.



VMZINC® üretim tesisleri, ISO 14001 çevre yönetim sistemleri sertifikalıdır.

Bu belge, VMZINC® ürünlerinin sadece temel özelliklerini açıklar. Bu ürünlerin, şartname detayları ve uygulama sorumlulukları yükleniciye aittir. Proje mimarı ve yükleniciler uygulama tekniği, bakım ve diğer malzemeler ile ilgili birleşim detaylarını irtibat büromuzdan talep edebilirler. Doğru şartname ve uygulama mevcut standartlara ve üretim tavsiyelerine uyulmasına bağlıdır.

İhtiyacınız olan detayları VMZINC® yerel teknik destek ekibinden temin edebilirsiniz. VM Building Solutions SAS, bu standartlara ve önerilere uymayan herhangi bir şartname veya kullanımından sorumlu tutulamaz.

Daha fazla bilgi ve detay talebiniz için VMZINC® teknik destek ekibine başvurunuz.

VM Building Solutions

A: Nispetiye Mah. Başa Sok. Konak Apt.
No: 8/1 Beşiktaş 34340 İstanbul
T: +90 212 243 38 03
F: +90 212 243 38 09

info@vmzinc.com.tr
www.vmzinc.com.tr

VM BUILDING SOLUTIONS